

# «Chapeau magique» au zoo pour enfants Knie

Rapperswil, CH



# «Chapeau magique» au zoo pour enfants Knie

Rapperswil, CH



## Données du projet

Maître d'ouvrage	Gebrüder Knie, Schweizer National-Circus AG
Architecture	Carlos Martinez Architekten AG
Type de projet	Bâtiments pour l' événementiel, Sport et loisirs
Type de construction	Free Form
Prestations	Construction en bois
Réalisation	2020
Lieu	Rapperswil
Pays	Suisse

# «Chapeau magique» au zoo pour enfants Knie

Rapperswil, CH



## Construction en bois en forme de chapeau de magicien au zoo pour enfants Knie

En remplacement de l'ancien Otarium, un bâtiment pour l'événementiel en forme de chapeau de magicien avec une tour de 26 m de haut a été créé dans le zoo pour enfants Knie. Blumer Lehmann était responsable de cette construction complexe en bois, réalisée dans des formes libres originales: planification préalable, maquette, planification de la construction en bois de la structure porteuse et du revêtement intérieur, détails et modélisation 3D ainsi que planification, coordination et exécution du revêtement extérieur, de la structure porteuse et du revêtement intérieur.

Le toit de cette salle de spectacle fait penser au cirque et à la magie: à un chapeau de magicien ou un foulard de magie. Les éléments de formes libres en bois, conçus comme une structure pliante, ont permis la réalisation de la forme incurvée du toit. En outre, la préfabrication a permis de réduire le temps de construction et de montage de cet édifice en bois. Des écailles en tôle mate de formes irrégulières couvrent l'ensemble du toit comme une peau.

La musique et les émissions sonores représentaient un défi particulier lors de la planification et de la mise en œuvre de ce lieu réservé à l'événementiel. A présent, la façade insonorisée protège le voisinage des nuisances sonores. A l'intérieur de ce bâtiment pour l'événementiel, un revêtement composé de 418 éléments acoustiques assure un excellent son.

Afin de permettre une utilisation flexible pour une multitude d'événements, une tribune extensible et des scènes interchangeables sont installées à l'intérieur. Les locaux destinés à l'événementiel, qui comprennent une arène, des installations sanitaires, des loges d'artistes, une cuisine, un entrepôt et deux entrées, sont conçus pour 500 spectateurs.

## Contact particulier



**Richard Jussel**

Développement de projet | Ventes des bâtiments industriels | Construction en bois et modulaire | Suisse

T +41 71 388 58 61

[richard.jussel@blumer-lehmann.com](mailto:richard.jussel@blumer-lehmann.com)

# «Chapeau magique» au zoo pour enfants Knie

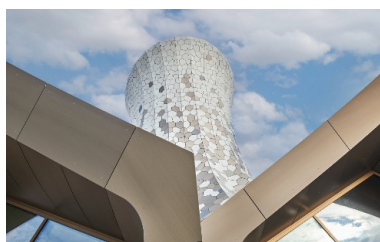
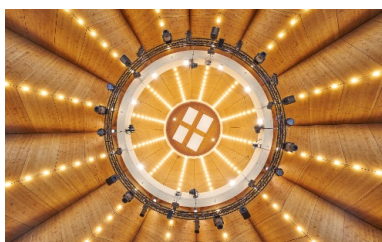
Rapperswil, CH



Le toit en bois domine l'intérieur du chapeau de magicien. Néanmoins, grâce à sa forme incurvée et au matériaux de construction qu'est le bois, il semble tout léger et aéré.



Des écailles métalliques de forme irrégulière recouvrent le toit autoportant, qui est conçu comme une structure pliante.



Des éléments en bois de forme libre constituent la structure pliante du toit incurvé.

Tour et fenêtre du chapeau de magicien au zoo pour enfants Knie

# «Chapeau magique» au zoo pour enfants Knie

Rapperswil, CH



La construction en bois a permis de réaliser la forme unique du chapeau de magicien.



Avec ses 26 m de hauteur, sa forme inhabituelle et son toit recouvert d'écailles métalliques, ce bâtiment en forme de chapeau de magicien attire tous les regards.



Construction avantageuse grâce au matériaux local qu'est le bois: les éléments préfabriqués sont montés sur place en un temps record.