

# TurmfalkeSuites

Andermatt, CH



## Projektdaten

Bauherrschaft	Swiss Property AG
Architektur	Swiss Property AG
Projektart	Wohnbau Mehrfamilienhaus
Bauweise	Holzelementbau
Leistungen	Holzbau
Ausführung	2020-2021
Ort	Andermatt
Land	Schweiz

## Edle Tourismus-Apartments im Holzbau

50 Wohneinheiten, ein Wellness- und ein Fitnessbereich sowie eine Indoor-Golfanlage sind in den zwei Holzbauten «TurmfalkeSuites» untergebracht. Sie sind Teil des neu geschaffenen Feriendorfes Andermatt Reuss, das zum Tourismus-Leuchtturmprojekts «Andermatt Swiss Alps» gehört. Blumer Lehmann verantwortete den Holzbau der Wohnanlage mit Tragkonstruktion und Fassadenverkleidung. Trotz grosser Dimensionen der beiden Mehrfamilienhäuser in Holzbauweise ist in den eleganten TurmfalkeSuites das Chalet-Feeling spürbar. Denn die insgesamt 47 Wohnungen sind mit viel Holz und hochwertig ausgebaut.

Unser Holzbau-Know-how kam buchstäblich schon früh zum Tragen. So wurden die tragenden Wände im Innenbereich aus statischen Gründen aus Brettsperrholz CLT realisiert. Darüber hinaus verlangte der Standort auf 1444 m Meereshöhe besondere bauliche Massnahmen: eine speziell abgestimmte Fassadenhinterlüftung und massive Dachsparren mit 40 cm Durchmesser für hohe Schneelasten.

Die beiden Wohnhäuser sind ab dem zweiten Geschoss als Holzelementbauten konzipiert. Die Fassade in druckimprägnierter Schalung weist eine Optik auf, die vom Wechselspiel der stehend, liegend und vertikal verlaufenden Fichtenholzlaten bestimmt wird.

## Direkter Kontakt



**Marco Gemperle**

Verkauf Wohnbau | Holzbau | Schweiz

T +41 71 388 58 55

[marco.gemperle@blumer-lehmann.com](mailto:marco.gemperle@blumer-lehmann.com)

# TurmfalkeSuites

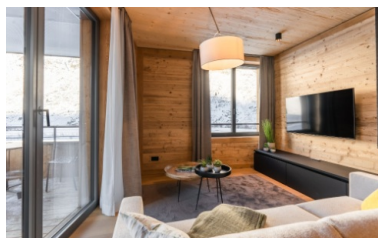
Andermatt, CH



Der reduzierte, schlichte Innenausbau stil verleiht der Wohnung etwas Elegantes.



Auch im Innern der TurmfalkeSuites entsteht gemütliches Chalet-Feeling.



Die zwei Gebäude im Holzchaletstil vermitteln trotz ihrer Grösse gemütliches Wohnflair.

Komfort und Architektur geschmackvoll vereint – die Wände, Decken und Fussböden sind konsequent aus Holz.

# TurmfalkeSuites

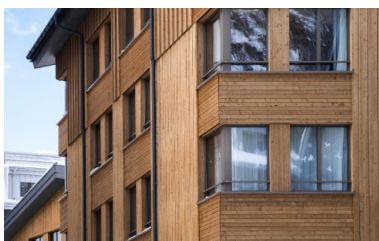
Andermatt, CH



Im hauseigenen Spa geniessen die Bewohner und Bewohnerinnen der TurmfalkeSuites Wellness mit Stil.



Die Wände im Flur aus rustikalem Holz harmonieren gut mit dem Fussboden aus hellgrauen Steinplatten.



Stehend, liegend und vertikal verlaufende Fichtenholzlaten bringen Spiel in die Gestaltung der Holzfassade.